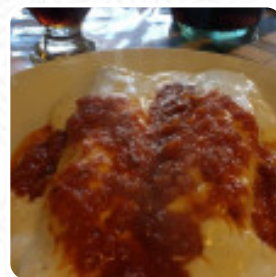




Carta de menús Los Amigos

<https://carta.menu>

Av. Mitre y Mariano Moreno, Brandsen B1980ETP, Argentina, Ángel Etcheverry
+542223442062



En esta Página de inicio encontrarás el **completo menú de Los Amigos** de Ángel Etcheverry. Actualmente, hay **16** menús y bebidas disponibles. El restaurante ofrece la opción de tenedor libre con una variedad simple de entradas y platos aceptables a precios económicos. La comida casera es el punto fuerte, con platos frescos y gustosos, parrilla, pastas y postres incluidos. El ambiente es familiar y acogedor, con un trato amable que te hace sentir como en casa. La limpieza, la atención personalizada y la calidad de los platos hacen de este restaurante altamente recomendable. La opción de tenedor libre es una excelente elección, con una entrada variada y rica y una parrillada de excelente calidad. El ambiente es acogedor, limpio y la comida es exquisita, preparada como en casa por la abuela. Sin duda, un lugar para disfrutar.

Carta de menús Los Amigos



Bebidas

BEBIDAS

Entrantes Y Ensaladas

PAPAS FRITAS

Salsas

SALSA

Postre

PUDÍN DE CARAMELO

De La Parrilla

PARRILLA MIXTA

India

ROTI

Zumos Naturales

MIXTO

Dulces Y Postres

DULCE DE LECHE

Comida Mexicano- Estadounidense

EMPANADAS

Categoría De Restaurante

POSTRE

Ingredientes Utilizados

CHORIZO

CARNE DE CERDO

LECHE

Este Tipo De Platos Se Sirven

PEZ

CARNE

PASTAS

Los Amigos

Av. Mitre y Mariano Moreno,
Brandsen B1980ETP, Argentina,
Ángel Etcheverry

Horario de apertura:

Martes 12:00-14:30
Miércoles 12:00-14:30
Jueves 12:00-14:30
Viernes 12:00-14:30
Sábado 12:00-15:00
Domingo 12:00-15:00

Hecho con [Carta](#)

