

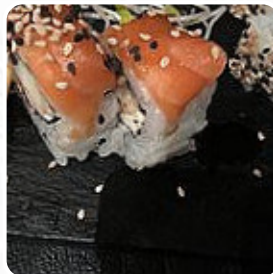


Carta de menús Sushi-Pop

<https://carta.menu>

Delivery, Buenos Aires, Argentina

(+54)52725900 - <http://www.sushi-pop.com.ar/index.php>



En esta página puedes encontrar el menú completo de Sushi-Pop. Actualmente están disponibles 28 platos y bebidas. Para las ofertas de temporada o semanales, ponte en contacto directamente con el propietario del restaurante. También puedes contactar con ellos a través de su página web. En esta cocina, original **comida Se utilizan especias asiáticas** para preparar **de buen gusto típico del país**, y se cocina con muchas verduras frescas, pescado y carne **sana y fácil de digerir Japonés comida**. Pero lo más destacado de este restaurante es, sin duda, el **sushi** de delicioso, **como nigiri y inside-out**, Además, a los comensales les encanta la mezcla creativa de los diversos platos estándar con ingredientes nuevos y a veces experimentales: un buen ejemplo de **fusión asiática** de éxito. Se puede pedir comida para llevar. Puede disfrutar de su comida y sus tragos en el mostrador del restaurante, aunque también puede sentarse al aire libre. También hay una zona para sentarse. Puedes tomar asiento y te servirán directamente en tu mesa.

Carta de menús Sushi-Pop



Sopas

MENUDO

10 más populares

QUESO

Pizza

MEZCLADO

Spaghetti

CREMA

Wraps

ENVOLTURA

Salsas

SALSA

Baguettes

BAGUETTE DE CAMARONES

Fingerfood

QUESO CREMA

Starters

LÁMINA

Menús de sushi

SUSHI

Platos mexicanos

ARROZ

Pide

PEDIR

Beverages

ESTALLIDO

Hot starters

LANGOSTINO

Roll and hand roll

FILADELFIA

*Seafood**

GAMBAS

Drinks

BEBIDAS

sauces

SALSA

Este tipo de platos se sirven

PEZ

Marisco

CAMARÓN

LANGOSTINOS

Restaurant category

BAR

VEGETARIANO

Carta de menús Sushi-Pop

*Los platos se preparan con
estos ingredientes*

QUESO



ATÚN

ARROZ

CARNE

CARNE DE RES



Carta de menús Sushi-Pop



Sushi-Pop

Delivery, Buenos Aires, Argentina

Horario de apertura:
Lunes 11:00-20:00
Martes 11:00-20:00
Miércoles 11:00-20:00
Jueves 11:00-20:00
Viernes 11:00-20:00

Hecho con carta.menu

