

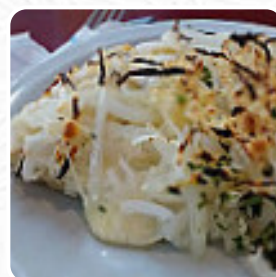
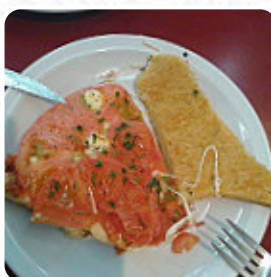


Carta de menús Pizzeria Santa Maria

<https://carta.menu>

Avenida Corrientes 6801, Buenos Aires C1427BPG, Argentina

(+54)1145523779,(+54)1145532763 - <http://www.pizzeria-santamaria.com.ar>



Aquí puedes encontrar un resumen completo de todos los platos y bebidas de 43 en el menú. Para ofertas cambiantes, de temporada o semanales, ponte en contacto con el propietario por teléfono o a través de sus datos de contacto en su página web. En este Hostería delicioso Pizza recién horneada a la manera tradicional, También se ofrecen excelentes **platos** tradicionales **argentinos**, que sin duda agradan al paladar. Las instalaciones están hechas accesibles para sillas de ruedas. El menú del restaurante es adecuado para los vegetarianos, ya que tiene opciones de menú completas sin carne. Se puede pedir comida para llevar.

Carta de menús Pizzeria Santa Maria



Ensaladas

ENSALADA

Aperitivos

EMPANADAS

10 más populares

QUESO

Guarniciones

PURÉ DE PATATAS

Extras

HUEVO DURO

Spaghetti

CREMA

Chicken

POLLO ANANAS

Salsas

SALSA

Platos vegetarianos

TARTA DE ESPINACAS

Refrescos

AGUA

Bebidas alcohólicas

AMERICANO

Häagen dasz 100ml

DULCE DE LECHE

Bebidas

AGUA CON GAS

Tortas

HUEVOS

Modifiers

AGUA,

Bebida caliente

CHOCOLATE CALIENTE

Café

CAFÉ

Salads*

ENSALADA

P.j.'s wings

TRADICIONAL

Bebidas no alcohólicas

AGUA CON GAS

AGUA

Este tipo de platos se sirven

ENSALADA

PIZZA

Carta de menús Pizzeria Santa Maria



Postres

PANNA COTTA DE PIÑA

DONAS

ROSQUILLA

Restaurant category



AMERICANO

BAR

INGLÉS

Pizza

ESPINATO

PIZZERIA PRIMAVERA

MEZCLA

CLÁSICO

PRIMAVERA

Los platos se preparan con estos ingredientes



CARNE

CHOCOLATE

QUESO

FRUTA

HUEVO

PAPAS

LECHE

JAMÓN

Carta de menús Pizzeria Santa Maria



Pizzeria Santa Maria

Avenida Corrientes 6801, Buenos Aires C1427BPG, Argentina

Horario de apertura:

Lunes 19:00-23:00
Martes 19:00-23:00
Miércoles 06:00-23:00
Jueves 06:00-23:00
Viernes 06:00-23:00
Sábado 19:00-02:00
Domingo 06:00-00:00

Hecho con carta.menu

