

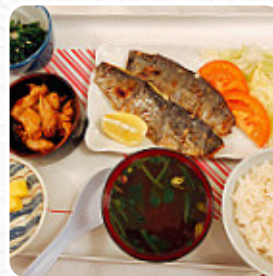
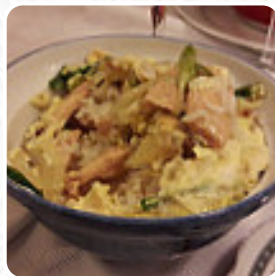


Carta de menús Amigos del Mar

<https://carta.menu>

Guido 2056, Mar del Plata, Argentina

(+54)2234916054 - <http://www.casadesushi.com.ar>



En esta website encontrarás el menú completo Amigos del Mar de Mar del Plata. Actualmente hay **12** menús y bebidas a la venta. Para **ofertas estacionales o semanales** por favor contacta directamente con el propietario del restaurante. También puedes contactarlo a través de su sitio web. Qué le gusta a [User](#) de Amigos del Mar:

La comida excelente. El servicio impecable. El lugar es tradicionalmente japonés. Es una buena opción para festejar un aniversario. No es económico, pero realmente vale la pena ir. [Leer más](#). Lo que no le gusta a [User](#) de Amigos del Mar:

Es el único restaurante japonés en MDQ, la decoración es regular, vieja y un poco pasada de moda, haría falta un poco de remodelación quizá. Los platos carísimos, sólo comimos 2 platos de tempura y 2 aguas minerales y costó \$ 800. Disparate total. Nunca más volvemos, un despropósito [Leer más](#). Si el tiempo es bueno, también puedes ser atendido al aire libre. En Amigos del Mar de Mar del Plata se elaboran fácil de digerir, exquisitos platos japoneses utilizando una gran cantidad de verduras frescas, pescado y carne, entre las delicias de este local son particularmente los Maki y Te-Maki. Por supuesto, no debemos olvidar la gran selección de *especialidades de café y té* en este restaurante.

Carta de menús Amigos del Mar



Sopas

MISO

10 más populares

QUESO

Guarniciones

PEPINILLOS

Menús de sushi

SUSHI

Häppchen

PULPO

Salads & pickles

PEPINO

Sushi or sashimi

PULPO

Umami kitchen special

RAMEN

*Los platos se preparan con
estos ingredientes*

QUESO

Pizza

NIEBLA

PEPINO

Carta de menús Amigos del Mar



Amigos del Mar

Guido 2056, Mar del Plata,
Argentina

Horario de apertura:

Domingo 8:00-24:00

Lunes 8:00-24:00

Martes 8:00-24:00

Miércoles 8:00-24:00

Jueves 8:00-24:00

Viernes 8:00-24:00

Sábado 8:00-24:00

Hecho con carta.menu

