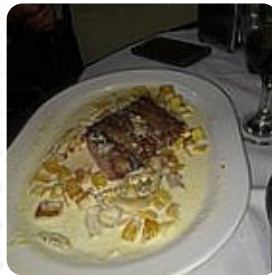




Carta de menús La Facultad

<https://carta.menu>

Avenida Dr Manuel Belgrano 802, Avellaneda B1870ART, Argentina
(+54)42015859,(+54)1142015859



En esta página de inicio encontrarás el [menú completo](#) La Facultad de Avellaneda. Actualmente hay **21** comidas y bebidas disponibles. Para [ofertas estacionales o semanales](#) por favor contacta directamente con el propietario del restaurante. También puedes contactarlo a través de su sitio web. Qué le gusta a [Carlos Espino](#) de La Facultad:

Ya al ingresar uno encuentra una atmosfera familiar, es como si uno ingresase como invitado a una casa de familia. Buena atención, excelente menú y precios razonables. [leer más](#). Lo que no le gusta a [Oliva Meza](#) de La Facultad:

Un poco sucio y falto de mantenimiento. Los canelones de verdura arruinados por tanta salsa y tan fuerte. El matambrito de cerdo al verdeo muy bueno y el flan mixto una exquisitez. Capaz le doy otra oportunidad. [leer más](#). Con buen clima se puede incluso tomar algo en la zona exterior. La Facultad de Avellaneda es un buen lugar como bar, si después de **terminar el trabajo aún quieres una cerveza** y sentarse con amigos o solo, por la mañana aquí se sirve un diverso desayuno. Por añadidura, hay el carta algunas especialidades regionales argentinas, que hacen latir más rápido el corazón latinoamericano, los invitados del restaurante también están encantados con la extensa variedad de variadas especialidades de café y té, que el local ofrece.

Carta de menús La Facultad

Aperitivos

EMPANADAS

Sopas

MONDONGO

Spaghetti

CREMA

Chicken

POLLO

Salsas

SALSA

Especialidades indias

ROTI

Cacerolas

DELLA CASA

Postres

FLAN

Tapas calientes - warme tapas

CHORIZO

Enchilladas/tacos

DE LA CASA

Carni di manzo - vom rind

PARRILLA COMBINADA

Beliebte pizzavarianten small

FIorentINA

Condiments

CUCHILLO

Café

CAFÉ

Hot drinks - coffee

CORTADO

Este tipo de platos se sirven

SOPA

PEZ

Los platos se preparan con estos ingredientes

CARNE

CERDO

POLLO

LACAS



Carta de menús La Facultad



La Facultad

Avenida Dr Manuel Belgrano 802,
Avellaneda B1870ART, Argentina

Horario de apertura:
Lunes 12:00-16:00
Martes 12:00-16:00
Miércoles 12:00-16:00
Jueves 12:00-16:00
Viernes 12:00-16:00
Sábado 12:00-16:00
Domingo 12:00-15:45

Hecho con carta.menu

