

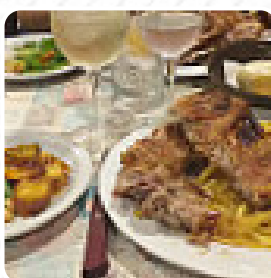


## ***Carta de menús La Parrilla de Raul***

<https://carta.menu>

Avenida Buenos Aires 111, La Falda X5172DGB, Argentina

(+54)3548423181 - <http://www.facebook.com/laparrilladerauulfalda/>



Aquí encontrarás el [menú de La Parrilla de Raul](#) en La Falda. Actualmente hay **19** menús y bebidas en el menú. *ofertas cambiantes* puedes consultarlas por teléfono. Lo que no le gusta a [User](#) de La Parrilla de Raul: Vinimos aquí por chivito (cabrito) que estaba disponible. Fue duro y seco. No recomendado. El servicio estuvo bien. Pagamos 990 pesos por cuatro personas incluyendo bebidas. No entre no desert no coffee. [leer más](#). El local ofrece WiFi sin cargo para sus invitados, dependiendo del estado del tiempo también puedes sentarte afuera y comer y beber. Los locales en el lugar son accesibles y por lo tanto no representan ningún problema para los visitantes que usan sillas de ruedas o tienen limitaciones fisiológicas. Una visita a La Parrilla de Raul se vuelve aún más valiosa gracias a la gran variedad de especialidades de café y té, y puedes disfrutar aquí de deliciosos platillos americanos recetas como Burger o Barbecue. Adicionalmente, puedes pedir fresco **asado carne** ordenar, Los sabrosos Sándwiches, saludables ensaladas y otros aperitivos también son adecuados como tentempié.

# *Carta de menús La Parrilla de Raul*



## *Bebidas alcohólicas*

CERVEZA

## *Salsas*

SALSA

## *Especialidades indias*

ROTI

## *Postres*

FLAN

## *Tapas calientes - warme tapas*

CHORIZO

## *La blanca-steaks*

ENTRECOT

## *Carni di manzo - vom rind*

PARRILLA COMBINADA

## *Menú infantil*

MENÚ INFANTIL

## *Café*

CAFÉ

## *Hot drinks - coffee*

CORTADO

## *Aperitivos*

VITELLO TONNATO

EMPANADAS

## *Este tipo de platos se sirven*

PANINI

PEZ

## *Los platos se preparan con estos ingredientes*

CARNE

TERNERA

POLLO

CERDO

CARNE DE RES

# *Carta de menús La Parrilla de Raul*



## *La Parrilla de Raul*

Avenida Buenos Aires 111, La Falda X5172DGB, Argentina

### **Horario de apertura:**

Lunes 12:00-15:00  
Martes 12:00-15:00  
Miércoles 12:00-15:00  
Jueves 12:00-15:00  
Viernes 12:00-15:00  
Sábado 12:00-15:00  
Domingo 12:00-15:00

Hecho con [carta.menu](https://carta.menu)

