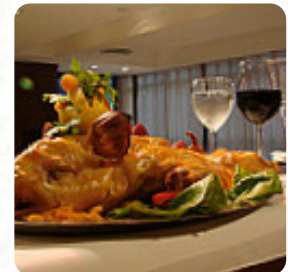




Carta de menús Museo del Jamon Puerto Madero

<https://carta.menu>

Av Alicia Moreau de Justo 2020, Buenos Aires, Argentina
(+54)1143005418 - <http://www.museodeljamonpuerto.com>



Aquí encontrarás el [menú de Museo del Jamon Puerto Madero](#) en Buenos Aires. Actualmente hay **42** menús y bebidas en la carta. [Ofertas estacionales o semanales](#) puedes consultarlas por teléfono. Qué le gusta a [User](#) de Museo del Jamon Puerto Madero:

Buen lugar, bien equipado y ambientado. Buena calidad de atención y comida. Fuimos con groupones menú 3 pasos buenas opciones. Entrada individual. lo unico un poco flojo el postre. [leer más](#). Lo que no le gusta a [User](#) de Museo del Jamon Puerto Madero:

Carisimo para lo que ofrece. la atencion es muy buena, el lugar esta ambientado mas o menos. la comida normalita, los platos no son abundantes y los precios saladisimos.. muy caro .El valet parking muy mala onda.No volveria [leer más](#). Los instalaciones en el lugar son accesibles y también pueden ser utilizados con una silla de ruedas o limitaciones físicas, dependiendo del clima también puedes sentarte afuera y tomar algo. WiFi está disponible sin costo. Una visita a Museo del Jamon Puerto Madero es especialmente valiosa debido a la gran variedad de especialidades de café y té, Como aperitivo, también son adecuados los finos Sándwiches, saludables ensaladas y otros aperitivos. Además, te presentan [sabrosos mariscos recetas](#), Puedes tomarte un respiro en el bar con una cerveza fresca u otras bebidas alcohólicas y no alcohólicas.

Carta de menús Museo del Jamon Puerto M



Spaghetti

CREMA

Salsas

SALSA

Platos vegetarianos

AGAVE

Menús de sushi

INICIO

Tapas calientes

PULPO A LA GALLEGA

Häppchen

PULPO

Omelette

TORTILLA

Häagen dasz 100ml

DULCE DE LECHE

Aperitif

COPA DE CHAMPÁN

Large plates

CORDERO

Alcoholic beverages

BOTELLA DE CHAMPAGNE

Cold

TORTILLA

Sushi or sashimi

PULPO

Sides & snacks

ACEITUNAS

sauces

SALSA

Breakfast - shmeear flavors

REGULAR

Pizza trieste [groß, ø 34cm]

MENÚ 3

P.j.'s wings

TRADICIONAL

Marisco

LANGOSTINOS

CALAMAR

Restaurant category

POSTRE

MEDITERRANEA

MEDITERRÁNEO

Este tipo de platos se sirven

PEZ

Carta de menús Museo del Jamon Puerto M



CORDERO

PASTA

POSTRES

SÁNDWICH

ENSALADA

PANINI

***Los platos se preparan con
estos ingredientes***

CARNE



CHOCOLATE

PAPA

JAMÓN

MARISCOS

TOMATES

PAPAS

PAPAS

CARAMELO

TOMATE

VERDURA

ACEITUNAS

Carta de menús Museo del Jamon Puerto Madero



Museo del Jamon Puerto Madero

Av Alicia Moreau de Justo 2020,
Buenos Aires, Argentina

Horario de apertura:

Domingo 11:00-1:00

Lunes 11:00-1:00

Martes 11:00-1:00

Miércoles 11:00-1:00

Jueves 11:00-1:00

Viernes 11:00-1:00

Sábado 11:00-1:00

Hecho con carta.menu

