

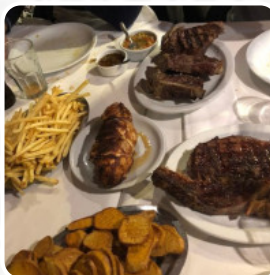


Carta de menús El Pobre Luis

<https://carta.menu>

Arribenos 2393 y Blanco Encalada | Belgrano, Buenos Aires, Argentina, Ciudad Autonoma de Buenos Aires

(+54)1147805847 - <http://www.guiaoleo.com.ar/restaurantes/El-Pobre-Luis-480>



En esta página web encontrarás el menú completo El Pobre Luis de Ciudad Autonoma de Buenos Aires. Actualmente hay 16 comidas y bebidas a la venta. Para ofertas cambiantes por favor contacta directamente con el dueño del restaurante. También puedes contactarlo a través de su sitio web. Lo que no le gusta a User de El Pobre Luis:

Llegamos al lugar ayer a las 23:57 y el gerente de la casa no nos dejó entrar, dijo que ya estaban lavando la parrilla !!! Los clientes siempre consultamos el horario de apertura de un establecimiento en los canales de comunicación donde publican. Lejos del centro, gastamos 250 pesos en un taxi para ir y 220 para regresar. ¡¡¡Grosero!!! No me vuelvas a hablar de este lugar. leer más. El restaurante es accesible y, por lo tanto, también puede ser utilizado con una silla de ruedas o discapacidades fisiológicas, dependiendo del estado del tiempo también puedes sentarte afuera y comer y beber. ¿Quieres darle un toque a tu rutina de comer y beber? Ven a este **bar deportivo** y disfruta de una variedad de grandes y pequeños bocadillos y platos mientras miras partidos de fútbol, tenis o Fórmula 1 en vivo, porque solo comer y beber es demasiado simple!, Enlacarta también hay finos *sudamericanos* comidas. Además, hay sabrosas comidas americanas comidas, como hamburguesas y carne a la parrilla, también aman los clientes del local la extensa variedad de **especialidades de café y té** más diferentes que el restaurante tiene para ofrecer.

Carta de menús El Pobre Luis



Side orders

MAYONESA

Chicken

POLLO

Salsas

SALSA

Carne

ASADOR

Omelette

TORTILLA

Cold

TORTILLA

Menu kids €11.9

POSTRES

Restaurant category

BAR

Pizza

PIZZERÍA GRANDE

ARGENTINA

Los platos se preparan con estos ingredientes

CARNE

POLLO

CARNE DE RES

Este tipo de platos se sirven

POSTRES

BIFE

CARNE ASADA

Carta de menús El Pobre Luis



El Pobre Luis

Arribenos 2393 y Blanco
Encalada | Belgrano, Buenos
Aires, Argentina, Ciudad
Autonoma de Buenos Aires

Horario de apertura:
Lunes 20:00-01:00
Martes 20:00-01:00
Miércoles 20:00-01:00
Jueves 20:00-01:00
Viernes 20:00-01:00
Sábado 20:00-01:00

Hecho con carta.menu

