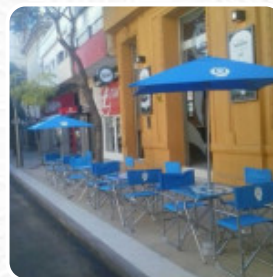
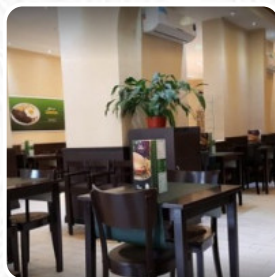




## ***Carta de menús Betos***

<https://carta.menu>  
Pringles 830, San Luis, Argentina  
(+54)2664431205 - <http://www.betos.com.ar>



Un [completo menú de Betos](#) de San Luis con todos los 11 platos y bebidas lo encontrarás aquí en el menú. Para *ofertas cambiantes* por favor contacta por teléfono o a través de los datos de contacto en el sitio web con el dueño. Qué le gusta a [User](#) de Betos:

cenamos en betos, elegimos entre varias opciones en sandwich o al plato. variedad en lomito o pollo. excelentes las papas con huevo. los precios aun de combos nos resultaron un poco altos. la atención muy buena y rápida.

[Leer más](#). Lo que no le gusta a [User](#) de Betos:

Tipica lomiteria, para comer algo rapido y al paso, Los sandwiches son de buena calidad y una buena variedad aunque los precios son algo caros en relacion a otras lomiterias de la zona [Leer más](#). Betos de [San Luis](#) es un cómodo café, donde puedes disfrutar de un **cálido café o un caliente chocolate** acompañado de un pequeño snack o pastel a disfrutar, Como tentempié también son adecuados los sabrosos **Sándwiches**, saludables ensaladas y otros aperitivos. Tienes la posibilidad de relajarte en el bar con una bebida alcohólica o no alcohólica después de comer (o durante la comida) aún, Porlmañana se ofrece aquí un variado brunch.

# *Carta de menús Betos*



## *Aperitivos*

EMPANADAS

## *Sopas*

MENUDO

## *Chicken*

POLLO

## *Tortas*

HUEVOS

## *Restaurant category*

VEGETARIANO

## *Este tipo de platos se sirven*

SÁNDWICH

PANINI

## *Los platos se preparan con estos ingredientes*

HUEVO

PAPAS

POLLO

CARNE

# *Carta de menús Betos*



## *Betos*

Pringles 830, San Luis, Argentina

### **Horario de apertura:**

Domingo 09:00-01:00

Lunes 09:00-01:00

Martes 09:00-01:00

Miércoles 09:00-01:00

Jueves 09:00-01:00

Viernes 09:00-01:00

Sábado 09:00-01:00

Hecho con [carta.menu](https://carta.menu)

