

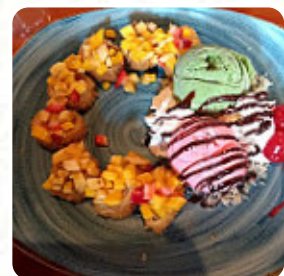


Carta de menús Edo Sushi Bar Surco

<https://carta.menu>

Centro Comercial Jockey Plaza Nivel 1, Av. Javier Prado S/N Surco, Lima Lima 33, Peru, Santiago de Surco

(+51)4353658,(+51)14353658 - <http://edosushibar.com>



Un extenso [menú de Edo Sushi Bar Surco](#) de Santiago de Surco con todos los 16 comidas y bebidas lo encontrarás aquí en el menú. Para **ofertas cambiantes** por favor contacta por teléfono o a través de los datos de contacto en el sitio web con el dueño. El local y sus instalaciones son accesibles y, por lo tanto, también pueden ser utilizados con una silla de ruedas o limitaciones físicas, dependiendo del estado del tiempo también puedes sentarte afuera y comer y beber. Lo que no le gusta a [User](#) de Edo [Sushi Bar Surco](#):

Fui con mi novio y pedimos 2 tablas de makis. El sabor era bueno pero por el precio he ido a otros sitios de makis con igual calidad. La atención es buenísima y traen los platos lapido. Es una buena opción para un día especial pero no para frecuentarlo pues un almuerzo o cena para 2 te podrá costar por encima de los 120 soles son un trago o una bebida, [leer más](#). ¿Quieres darle un toque a tu rutina de comer y beber? Ven a este bar deportivo y disfruta de una variedad de pequeños bocadillos y comidas mientras miras partidos de fútbol, tenis o

Fórmula 1 en vivo, porque solo comer y beber es demasiado simple!, y se preparan con mucho vegetales frescos del día, pescado y carne fácilmente digestibles platos comidas japonesas preparados. Pero el indiscutible plato estrella de este restaurante es el fino [sushi como Maki y Sashimi](#), la carta también incluye sabrosos platos vegetarianos.

Carta de menús Edo Sushi Bar Surco



Sushi Or Sashimi

PULPO

Salad

ENSALADA

Drinks

BEBIDAS

Sauces

SALSA

Breakfast - Shmear Flavors

REGULAR

Este tipo de platos se sirven

ENSALADA

Pizza

PIZZERÍA GRANDE

FUSIÓN

Platos principales

SUSHI

ENSALADA

Bebidas calientes

TÉ CALIENTE

TÉ

Los platos se preparan con

PALTA

ARROZ

VIAJAR

CARNE

Carta de menús Edo Sushi Bar Surco



Edo Sushi Bar Surco

Centro Comercial Jockey Plaza
Nivel 1, Av. Javier Prado S/N
Surco, Lima Lima 33, Peru,
Santiago de Surco

Horario de apertura:
Domingo 12:00-22:00
Lunes 12:00-23:00
Martes 12:00-23:00
Miércoles 12:00-23:00
Jueves 12:00-23:00
Viernes 12:00-23:30
Sábado 12:00-23:30

Hecho con carta.menu

