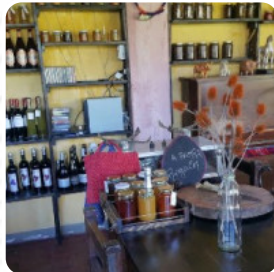




Carta de menús a Pampa!

<https://carta.menu>

Ruta 2 Km. 65, La Plata 1900, Argentina, Ángel Etcheverry
(+54)92214542863



En esta página de inicio encontrarás el [menú completo a Pampa!](#) de Ángel Etcheverry. Actualmente hay 24 platos y bebidas disponibles. Para [ofertas cambiantes](#) por favor contacta directamente con el propietario del restaurante. También puedes contactarlo a través de su sitio web. Qué le gusta a [User](#) de a Pampa!: Toda la comida era casera y variada, con la mayoría de los productos producidos ahí. No tiene desperdicio para lo que quieran conocer la comida de nuestras pampas. [leer más](#). El restaurante también ofrece la posibilidad de sentarse al aire libre y comer si el clima es agradable. En el a Pampa! en Ángel Etcheverry, se cocina a la parrilla exquisita barbacoa fresca cocida y se sirve con deliciosos acompañamientos, Además, las **azucaradas golosinas** de este restaurante no solo brillan en los ojos de nuestros jóvenes invitados. Aquí se cocina con mariscos frescos, carne, así como frijoles y patatas, también al estilo sudamericano a la parrilla, en el bar, puedes relajarte con una cerveza fría u otras bebidas alcohólicas y no alcohólicas.

Carta de menús a Pampa!



Ensaladas

MISTA

Süße Desserts

CREPES

Guarniciones

LOMO

Cacerolas

DELLA CASA

Tapas Calientes - Warme Tapas

CHORIZO

Refrescos

LIMONADA

Digestivi - Digestifs

LICOR DE LIMÓN ITALIANO

Sweets & Desserts

DULCE DE LECHE

Restaurant Category

POSTRE

Postres

FLAN

FLAN CASERO

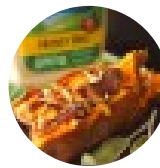
Este tipo de platos se sirven

CORDERO

PAN

TOSTADAS

Los platos se preparan con



PATATAS DULCES

LECHE

PEPINILLO

HONGOS

MIEL

PAPAS

VERDURAS

PAPAS

CRUDO

CARNE

Carta de menús a Pampa!



a Pampa!

Ruta 2 Km. 65, La Plata 1900,
Argentina, Ángel Etcheverry

Horario de apertura:
Domingo 11:30-17:00
Sábado 11:30-17:00

Hecho con carta.menu

