



## *Carta de menús Ichi Ban*

<https://carta.menu>

Pancho Fierro 194 San Isidro - Lima, Santiago de Surco, Peru  
(+51)14220226 - <http://sachinakagawa310.wix.com/home-ichi-ban>



Un extenso [menú de Ichi Ban](#) de Santiago de Surco con todos los 6 comidas y bebidas lo encontrarás aquí en la lista. Para **ofertas estacionales o semanales** por favor contacta por teléfono o a través de los datos de contacto en el sitio web con el dueño. Qué le gusta a [Pierre B](#) de Ichi Ban:

Excelente y fresco! Hiro el dueño siempre presente para dar la bienvenida a los invitados. ¡Amo este lugar! Realmente recomiendo en Lima como restaurante japonés el Ichiban y el Fuji! [leer más](#). El restaurante también ofrece la posibilidad de sentarse al aire libre y ser atendido si el clima es bonito. En Ichi Ban de Santiago de Surco se prepara para ti **deliciosos [sushi](#)** (p.ej. **Maki y Sashimi**), así como muchas otras variaciones, siempre frescos con ingredientes como pescado, verduras y carne, específicamente, las imposibles fusiones de diferentes ingredientes proporcionan a los visitantes una experiencia de sabor destacable de esta excepcional cocina fusión. Los platos se preparan según la original manera asiática, y se preparan fácilmente digestibles platos japoneses comidas japonesas con mucho vegetales frescos, pescado y carne cocinados.

# Carta de menús Ichi Ban



## Bebidas alcohólicas

CERVEZA

## Pizza

FUSIÓN

## Platos principales

SUSHI

## Chicken

POLLO

## Aperitivo

TEMPURA

## Beilagen und Extras

SALSA DE SOJA

## Sonstiges

SASHIMI

## Spezial-Nudeln

UDON

## Bebidas calientes

TÉ

## Tea

TÉ VERDE

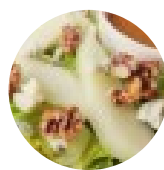
## Sushi Or Sashimi

PULPO

## Restaurant Category

POSTRE

## Este tipo de platos se sirven



ENSALADA

PEZ

FIDEOS

## Los platos se preparan con



HUEVO

FRUTA

QUESO

POLLO

# *Carta de menús Ichi Ban*



## *Ichi Ban*

Pancho Fierro 194 San Isidro -  
Lima, Santiago de Surco, Peru

Hecho con [carta.menu](https://carta.menu)

### **Horario de apertura:**

Lunes 12:30 -15:30 18:30 -22:30

Martes 12:30 -15:30 18:30 -22:30

Miércoles 12:30 -15:30 18:30

-22:30

Jueves 12:30 -15:30 18:30 -22:30

Viernes 12:30 -15:30 18:30 -22:30

Sábado 12:30 -15:30 18:30 -22:30

Domingo 12:30 -15:30 18:30

-21:30

