

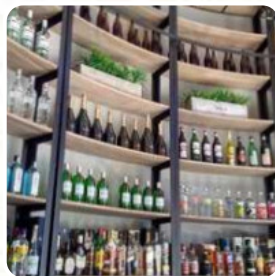
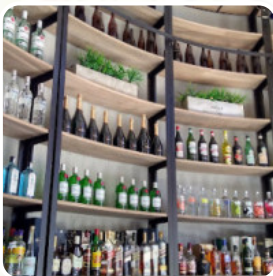


Carta de menús Amber

<https://carta.menu>

Av, Av. Carballo 148, S2000 Rosario, Santa Fe, Argentina

+543414362730,+543414362700 - <https://www.puertonorhotel.com>



Un extenso [menú de Amber](#) de Rosario con todos los 13 comidas y bebidas lo encontrarás aquí en la lista. Para ofertas cambiantes por favor contacta por teléfono o a través de los datos de contacto en el sitio web con el dueño. Qué le gusta a [User](#) de Amber:

Excelente servicio, cocina superior a un bar, buen ambiente. Reservamos un silo entero y seguimos adelante. Muy recomendable, especialmente la [pizza](#) de 4 quesos y nueces. [leer más](#). Lo que no le gusta a [User](#) de Amber:

El lugar es muy lindo. La comida, reducida, tapeo y algunos pocos platos. Reservamos y tuvimos que esperar 30 minutos. El lugar dice cerrar 1:15 a las 12:15 nos trajeron la cuenta sin haberla pedido, invitándonos a retirarnos... [leer más](#). Si necesitas algo rápido, consigues en el Amber de Rosario sabrosas **comidas rápidas platos a tu gusto**, preparadas frescas para ti en poco tiempo, Además, la carta de cócteles que se ofrece en este local establecido es impresionante. Proporciona una amplia diversidad de cervezas de la región y de todo el mundo. Después de comer (o mientras lo haces) puedes aún relajarte en el bar con una bebida alcohólica o no alcohólica, Paraeldesayuno se ofrece aquí un **abundante brunch**.

Carta de menús Amber



Ensaladas

MISTA

Süße Desserts

DUENDE

Bebidas calientes

TÉ

Sweets & Desserts

BROWNIE DE CHOCOLATE

Drinks

BEBIDAS

Restaurant Category

ARGENTINA

POSTRE

Ingredientes utilizados



CHOCOLATE

PAPAS

FRUTA

PATATAS DULCES

Este tipo de platos se sirven

PIZZA

PAN

TOSTADAS

PANINI

Carta de menús Amber



Amber

Av, Av. Carballo 148, S2000
Rosario, Santa Fe, Argentina

Horario de apertura:

 gallery image