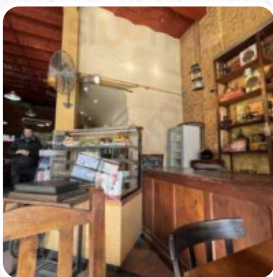




Carta de menús Resto- La Pulpería De Rosario

<https://carta.menu>

BCG, San Luis 2001, S2000 Rosario, Santa Fe, Argentina
+543413497389,+543414247126 - <https://www.instagram.com>



Un completo menú de Resto- La Pulpería De Rosario de Rosario con todos los 16 menús y bebidas lo encontrarás aquí en el menú. Para **ofertas estacionales o semanales** por favor contacta por teléfono o a través de los datos de contacto en el sitio web con el dueño. Qué le gusta a [Luis ciaravella](#) de Resto- La Pulpería De Rosario:

Muy buena atención rapidez en atender lo único malo es que las cosas que pedía no había los menús ejecutivos no había ya a las 13:45 no le quedaba nada así que pedí lo que figuraba en la carta y no había como milanesas por darte un ejemplo lo mismo que algunos vinos que pedí lo que sí la comida que había y que comí estaba muy bueno [leer más](#). Si tienes deseo de la condimentada cocina sudamericana, encontrarás lo que buscas aquí: exquisitos menús, preparados con pescado, mariscos y carne, pero también maíz, frijoles y papas están en el menú, además, los invitados del restaurante disfrutaban la gran variedad de diferentes *especialidades de café y té*, que el restaurante tiene disponibles. En caso de que quieras tener breakfast, se te ofrece un **abundante brunch**.

Carta de menús Resto- La Pulpería De Rosario



Ensaladas

MISTA

Aperitivos

EMPANADAS

Sandwiches

JAMÓN Y QUESO

Sweets & Desserts

DULCE DE LECHE

Café

CAFÉ

Condiments and Sauces

SALSA

Restaurant Category

ARGENTINA

POSTRE

Este tipo de platos se sirven

PAN

TOSTADAS

Ingredientes utilizados

CARNE

QUESO

VERDURAS

JAMÓN

POLLO

LECHE

Carta de menús Resto- La Pulpería De Rosario



Resto- La Pulpería De Rosario

BCG, San Luis 2001, S2000
Rosario, Santa Fe, Argentina

Horario de apertura:
Martes 07:00-17:00
Miércoles 07:00-17:00
Jueves 07:00-17:00
Viernes 07:00-17:00
Sábado 08:00-13:00
Lunes 07:00-17:00

Hecho con carta.menu

 gallery image

