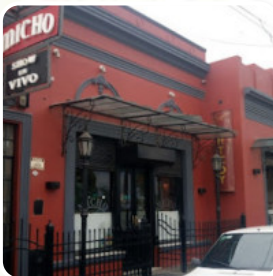




Carta de menús Micho

<https://carta.menu>

Guillermo Torres 3875, B8103 Bahía Blanca, Provincia De Buenos Aires, Argentina
+542914570346



Un extenso menú de Micho de Bahía Blanca con todos los **16** platos y bebidas lo encontrarás aquí en la lista. Para ofertas estacionales o semanales por favor contacta por teléfono o a través de los datos de contacto en el sitio web con el dueño. Qué le gusta a [User](#) de Micho:

Como siempre la mejor opción en el puerto. Servicio un poco lento pero para un almuerzo de negocios. Pescados y mariscos impecables. Una pequeña joya en un puerto sin sentido. [leer más](#). Lo que no le gusta a [User](#) de Micho:

siempre desde mi abuelo fui habitue del lugar, pero hoy que fui con gente de Mendoza y de Puerto Madryn me han dejado muy mal parado, la moza atendió con la mejor cordialidad y por eso la estrella, pero es un lugar y día para olvidar...no creo volver nunca mas con nadie a este sitio!! muy decepcionado!! [leer más](#). En caso de que tengas deseo de la **ardiente cocina sudamericana**, estás en el lugar adecuado: sabrosos menús, asados con pescado, mariscos y carne, pero también maíz, frijoles y papas están en la carta, en el bar, puedes relajarte con una *recién tirada* u otras bebidas alcohólicas y no alcohólicas. Asimismo, te presentan deliciosos mariscos recetas.

Carta de menús Micho



Bebidas alcohólicas

MALBEC

Pasta

PAPPARDELLE

Spaghetti

CREMA

Cacerolas

DELLA CASA

Postres

FLAN

Fingerfood

CALAMARES

Fischsgerichte

PAELLA

Condiments and Sauces

SALSA

Restaurant Category

POSTRE

Este tipo de platos se sirven

PEZ

HELADO

LANGOSTA

Ingredientes utilizados

MARISCOS

VERDURA

ARROZ

LANGOSTINOS

Carta de menús *Micho*



Micho

Guillermo Torres 3875, B8103
Bahía Blanca, Provincia De
Buenos Aires, Argentina

Horario de apertura:

Lunes 11:00 -14:30

Martes 11:00 -14:30

Miércoles 11:00 -14:30 19:30
-23:00

Jueves 11:00 -14:30 19:30 -23:00

Viernes 11:00 -14:30 19:00 -23:00

Sábado 11:00 -14:30 19:00 -23:00

Domingo 11:00 -14:30

Hecho con carta.menu

 gallery image