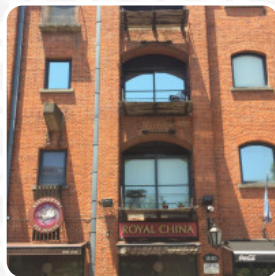




## ***Carta de menús Royal China***

<https://carta.menu>

Alicia Moreau de Justo 1808, Buenos Aires, Argentina  
(+54)43138121 - <http://royalchina.com.ar/esp/index.html>



En esta página de inicio encontrarás el [menú completo](#) Royal China de Buenos Aires. Actualmente hay 17 menús y bebidas a la venta. Para ofertas cambiantes por favor contacta directamente con el dueño del restaurante. También puedes contactarlo a través de su sitio web. Qué le gusta a [User](#) de Royal China: Fui al restaurante chino más cercano, Royal China, que estaba cerca de mi hotel en Puerto Madero. Satisfecho mi antojo con una sopa, pescado al vapor, lechuga salteada y cerdo agridulce. No es barato, pero sí muy auténtico y lo suficientemente sabroso para mí. Ciertamente no es una fusión, pero los platos selectivos pueden adaptarse mejor a un paladar occidental, solo pregúntele a la camarera. [leer más](#). El local también ofrece la posibilidad de sentarse al aire libre y ser atendido si el clima es bueno. Lo que no le gusta a [User](#) de Royal China:

Es un lugar pésimo para mi gusto. Sucio, desordenado, no entregan la cuenta porque no trabajan con tarjeta de crédito y "no les funcionaba la máquina para entregar factura". Son para mí obvios los motivos. Tuve la sensación de que están por cerrar sus puertas en cualquier momento. [leer más](#). En Buenos Aires, en la cocina del Royal China, se preparan platos típicos del país con típicas **especies asiáticas exquisitas**, por la mañana aquí se sirve un *completo desayuno*. La cocina fusión asiática es también una parte importante de Royal China.

Para aquellos a quienes la normal y generalmente conocida comida les resulta común, deberían deberían abordarla con un espíritu de experimentación y probar alguna inesperada combinación de ingredientes disfrutar, también la atmósfera hace que el disfrutar de las típicas comidas y bebidas del oeste sea una experiencia hermosa.

# *Carta de menús Royal China*



## *Ensaladas*

LECHUGA

## *Platos principales*

ENSALADA

## *Sandwiches*

SÁNDWICH CALIFORNIANO

## *Pork*

CERDO AGRIDULCE

## *Carnes y Aves*

CERDO AGRIDULCE

## *Modif Burgers*

LECHUGA

## *Café*

CAFÉ

## *Restaurant Category*

ASIÁTICA

## *Pizza*

OCCIDENTAL

FUSIÓN

## *Este tipo de platos se sirven*

ENSALADA

SOPA

PEZ

## *Ingredientes utilizados*

CARNE DE CERDO

POLLO

CARNE DE RES

CARNE

# *Carta de menús Royal China*



## *Royal China*

Alicia Moreau de Justo 1808,  
Buenos Aires, Argentina

**Horario de apertura:**  
Lunes 12:00 -23:00  
Martes 12:00 -23:00  
Miércoles 12:00 -23:00  
Jueves 12:00 -23:00  
Viernes 12:00 -23:00  
Sábado 12:00 -23:00  
Domingo 12:00 -23:00

Hecho con [carta.menu](https://carta.menu)

