

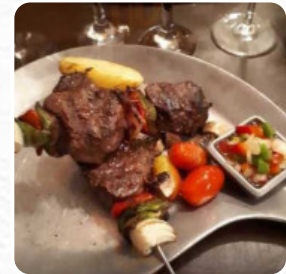


Carta de menús El Criollo - Asador Argentino

<https://carta.menu>

Pueyrredon 398 | Esquina Tucumán, Rosario 2000, Argentina

+543414391968



En esta página web encontrarás el menú completo El Criollo - Asador Argentino de Rosario. Actualmente hay **18** menús y bebidas disponibles. Para ofertas cambiantes por favor contacta directamente con el propietario del restaurante. También puedes contactarlo a través de su sitio web. Qué le gusta a [User](#) de El Criollo - Asador Argentino:

Es un lugar con una excelente atención, la ambientación es muy cálida en donde se puede conversar en armonía. Nos gustó mucho la variedad de la carta y el sabor exquisito de cada plato. En especial la Tabla de Parrilla...!! Muy recomendable y he vuelto y volveré por supuesto. [leer más](#). Lo que no le gusta a [User](#) de El Criollo - Asador Argentino:

A favor: muy buena carta, no hay en Rosario algo con platos típicos argentinos. Rico el locro y el solomillo de cerdo. La boca mala, era al horno cosa que no nos gustó, parecía hervida. Lindo ambiente. La atención debe mejorarla y capacitar más al personal sobre la carta. Los panqueques excelentes! El alfajor maso.... [leer más](#). En El Criollo - Asador Argentino de Rosario se prepara sabrosa pizza utilizando un proceso heredado *recién salido del horno*, en la carta también te presentan deliciosos **sudamericanos** menús. Adicionalmente, puedes pedir fresco **a la parrilla parrillada** ordenar, Además, los encantadores postres de este local no solo brillan en los ojos de nuestros pequeños invitados.

Carta de menús El Criollo - Asador Argentino



Bebidas alcohólicas

CERVEZA

Platos principales

ENSALADA

Starters & Salads

PATATAS FRITAS

Postres

CREPES

Mexican Food

EMPANADAS

Sweets & Desserts

DULCE DE LECHE

TARTA DE MANZANA

Ingredientes utilizados

CARNE DE CERDO

LECHE

Restaurant Category

ARGENTINA

POSTRE

SALSA BBQ

Este tipo de platos se sirven

POSTRES

ENSALADA

CORDERO

PIZZA

Carta de menús El Criollo - Asador Argentino



El Criollo - Asador Argentino

Pueyrredon 398 | Esquina
Tucumán, Rosario 2000,
Argentina

Horario de apertura:

Lunes 11:00 -15:00
Martes 11:00 -15:00 20:00 -00:00
Miércoles 11:00 -15:00 20:00
-00:00
Jueves 11:00 -15:00 20:00 -00:00
Viernes 11:00 -15:00 20:00 -00:00
Sábado 11:00 -15:00 20:00 -00:00
Domingo 11:00 -15:00 20:00
-00:00

Hecho con [carta.menu](#)

 gallery image