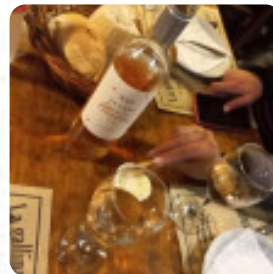




Carta de menús La Gallina Turuleca

<https://carta.menu>
Av. 26 555, Claromeco, Argentina
+542983569928,+542982480088



En esta página web encontrarás el **[menú completo](#)** La Gallina Turuleca de Claromeco. Actualmente hay 17 comidas y bebidas a la venta. Para **ofertas estacionales o semanales** por favor contacta directamente con el dueño del restaurante. También puedes contactarlo a través de su sitio web. Qué le gusta a [User](#) de La Gallina Turuleca:

Excelente la comida. Platos súper abundantes, son para compartir y también está la opción de pedir media porción. Los raviolos y las pastas son lo más. Las milanesas también buenísimas, todo lo que probamos un 10!!! En general hay que esperar por mesas pero vale la pena 100 [leer más](#). El restaurante es accesible y, por lo tanto, también puede ser utilizado con una silla de ruedas o discapacidades fisiológicas, dependiendo del estado del tiempo también puedes sentarte afuera y comer y beber. La Gallina Turuleca de Claromeco es un bar adecuado para después de *terminar el trabajo beber una cerveza*, y pasar tiempo con amigos.

Carta de menús *La Gallina Turuleca*



Postres

FLAN

Español

CHORIZO

Condiments and Sauces

SALSA SALSA

Restaurant Category

VEGETARIANO

Este tipo de platos se sirven

PEZ

PASTA

Ingredientes utilizados



CHOCOLATE

QUESO

CARNE

POLLO

CARNE DE RES

SALMÓN

CARNE DE CERDO

MARISCOS

PAPAS

TERNERA

Carta de menús La Gallina Turuleca



La Gallina Turuleca

Av. 26 555, Claromeco, Argentina

Horario de apertura:

Lunes 12:00-15:00

Martes 12:00-15:00

Jueves 12:00-15:00

Viernes 12:00-15:00

Sábado 12:00-15:00

Domingo 12:00-15:00

Hecho con carta.menu

 gallery image