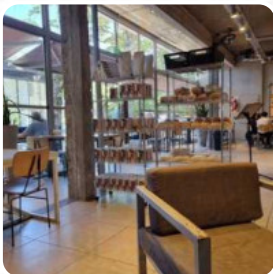




Carta de menús Llama Coffee Roasters

<https://carta.menu>
Calle 13C 254, City Bell I-B1896HWF, Argentina
+542216038896



Aquí encontrarás el [menú de Llama Coffee Roasters](#) en City Bell. Actualmente hay 2 menús y bebidas en la lista. [Ofertas estacionales o semanales](#) puedes consultarlas por teléfono. Qué le gusta a [User](#) de Llama Coffee Roasters:

Hermoso lugar, el café una delicia, para MI gusto medio frío y chiquito el expreso doble, a algunos le gusta así. Me pedi croissant con Nutella y expreso doble. Y croissant con jamón y queso. Ambas exquisitas y grandes. La de Nutella no es empalagosa, tiene el relleno justo. Hay asientos afuera del lugar también, en el fondo adentro tienen un sillón con mesa. Además tienen un lugarcito lindo para que los peques se en... [leer más](#). Llama Coffee Roasters de City Bell es un **acogedor café**, donde puedes disfrutar de un **cálido café o un caliente chocolate** acompañado de un pequeño snack o pastel a comer, aquí se sirve para el desayuno un apetitoso brunch. Por último, el local auch ofrece una diversidad de saludables platos, que definitivamente valen la pena probar.

Carta de menús *Llama Coffee Roasters*



Ensaladas

CAPRESE

Sandwiches

JAMÓN Y QUESO

Postres

GOFRE

Refrescos

REAJUSTE SALARIAL

Pide

PEDIR

Pizza Snacks

PAN DE QUESO

Café

CAFÉ

French

CUERNO

Nut Milks

LECHE DE ALMENDRAS

Este tipo de platos se sirven

PAN

TOSTADAS

Ingredientes utilizados



LECHE

QUESO

JAMÓN

NUTELLA

CHOCOLATE

FRUTA

Carta de menús Llama Coffee Roasters



Llama Coffee Roasters

Calle 13C 254, City Bell I-
B1896HWF, Argentina

Horario de apertura:

Lunes 07:30 -20:30
Martes 07:30 -20:30
Miércoles 07:30 -20:30
Jueves 07:30 -20:30
Viernes 07:30 -20:30
Sábado 07:30 -20:30
Domingo 07:30 -20:30

Hecho con carta.menu

 gallery image

