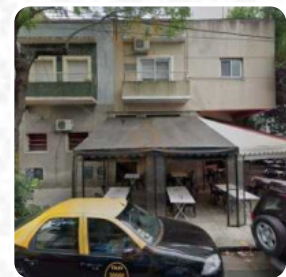




Carta de menús Don Chicho

<https://carta.menu>

Plaza 1411, Buenos Aires, Argentina, Ciudad Autonoma de Buenos Aires
+541139154615 - <https://www.facebook.com/cantinaDonchicho/?ref=ts>



Aquí encontrarás el [menú de Don Chicho](#) en Ciudad Autonoma de Buenos Aires. Actualmente hay 21 comidas y bebidas en la carta. ofertas cambiantes puedes consultarlas por teléfono. Qué le gusta a [User](#) de Don Chicho: Buen lugar para comer pastas. Vine con mi pareja y la verdad es que la comida estuvo muy buena, pastas y salsas caseras y muy frescas. Capaz podrían mejorar la atención pero vale la pena la visita. [leer más](#). Si el clima es agradable, también puedes comer al aire libre. Lo que no le gusta a [User](#) de Don Chicho: Don Chicho es la típica cantina de barrio .Se comen unos fusille riquísimos .Se ve como los hacen a la vista y le dan la forma en una mesa a la vista de todos .Para comer pastas y los típicos postres tradicionales es ideal .Ningún lujo , básico ,como toda cantina tradicional de Buenos Aires .Ideal para cenar un día de semana [leer más](#). Una visita a Don Chicho se vuelve aún más valiosa gracias a la gran selección de **especialidades de café y té**, en el bar, puedes relajarte con una recién tirada u otras bebidas alcohólicas y no alcohólicas. Si aún puedes al final algo un postre, Don Chicho no decepciona con su gran *selección de postres*, y te espera tradicional **cocina italiana** con clásicos como pizza y pasta.

Carta de menús Don Chicho



Bebidas no alcohólicas

AGUA

Platos principales

LASAÑA

Sandwiches

JAMÓN Y QUESO

Platos de carne

ALBÓNDIGAS

Salsas

SALSA SALSA

Deutsche Spezialitäten

FRIKADELLE

Postres

PUDÍN DE CARAMELO

Vinos

VINO DE LA CASA

Sweets & Desserts

POSTRES

Restaurant Category

ITALIANO

POSTRE

Este tipo de platos se sirven

PASTA

POSTRES

Ingredientes utilizados

PESTO

CARNE

QUESO

JAMÓN

Carta de menús Don Chicho



Don Chicho

Plaza 1411, Buenos Aires,
Argentina, Ciudad Autonoma de
Buenos Aires

Horario de apertura:

 gallery image