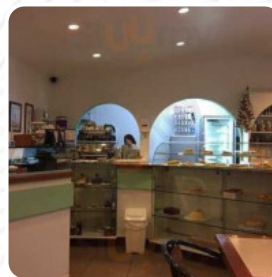
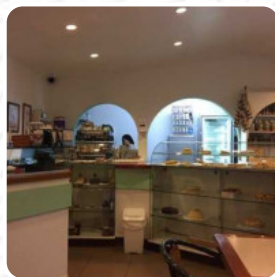




## ***Carta de menús La Confiteria***

<https://carta.menu>

Av. Pezet 1453, Lima LIMA 27, Peru, Santiago de Surco  
(+51)12643321 - <http://www.laconfiteria.com.pe>



Un extenso [menú de La Confiteria](#) de Santiago de Surco con todos los 20 menús y bebidas lo encontrarás aquí en la lista. Para ofertas estacionales o semanales por favor contacta por teléfono o a través de los datos de contacto en el sitio web con el dueño. Los espacios en el lugar son accesibles y también pueden ser utilizados con una silla de ruedas o limitaciones físicas. Lo que no le gusta a [User](#) de La Confiteria:

Desayune en la confiteria por recomendación de una persona, como un sitio muy rico para desayunar. La verdad, más que desayuno, es un sitio donde comerse algún postre, o un "sanguuche". Probamos un triple, el cual no tenía mayor misterio, huevo picado, aguacate, tomate. Un tamal verde, jugo y café, y lo único que realmente valió la pena, fue un alfajor de manjar blanco. La cuenta para 3 personas 80 soles, algo así como... [leer más](#). Si te apetece **sobremesas**, deberías visitar La Confiteria, porque allí hay *encantadores postres* que definitivamente definitivamente te harán feliz, además, aquí encontrarás dulces deliciosos, pastel, simples snacks y además **bebidas frías y bebidas calientes**. En este restaurante también hay una gran gama de especialidades de café y té que no debemos olvidar, Para el desayuno se ofrece aquí un variado brunch.

# Carta de menús *La Confiteria*



## *Ensaladas*

ENSALADA DE HUEVO

## *Pizza*

PIZZERÍA GRANDE

## *Mexican Food*

EMPANADAS

## *Tortas*

HUEVOS

## *Bebida caliente*

CHOCOLATE CALIENTE

## *Café*

CAFÉ

## *Sweets & Desserts*

POSTRES

DULCE DE LECHE

## *Este tipo de platos se sirven*

POSTRES

ENSALADA

## *Ingredientes utilizados*



ACEITUNAS

ACEITUNAS

CHOCOLATE

PALTA

ESPINATO

HUEVO

AGUACATE

ESPINACAS

# Carta de menús *La Confiteria*



## *La Confiteria*

Av. Pezet 1453, Lima LIMA 27,  
Peru, Santiago de Surco

**Horario de apertura:**  
---

 gallery image