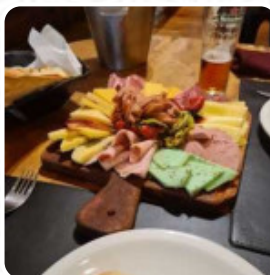
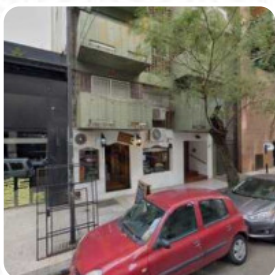




## ***Carta de menús Le Fondue***

<https://carta.menu>

Antonio Beruti 3501, Buenos Aires I-C1425BBU, Argentina, Florencio Varela  
(+54)1148245330



Un extenso [menú de Le Fondue](#) de Florencio Varela con todos los 17 comidas y bebidas lo encontrarás aquí en la carta. Para **ofertas estacionales o semanales** por favor contacta por teléfono o a través de los datos de contacto en el sitio web con el dueño.

# *Carta de menús Le Fondue*



## *Bebidas No Alcohólicas*

AGUA

## *Platos De Carne*

ALBÓNDIGAS

## *Easy To Drink*

PINOT NOIR

## *Bebidas Calientes*

CAFÉ

## *Restaurant Category*

POSTRE

## *Este Tipo De Platos Se Sirven*

PEZ

POSTRES

PIZZA

PASTA

PAN

## *Ingredientes Utilizados*

CHOCOLATE

VERDURAS

JAMÓN

PLÁTANO

QUESO

CHAMPIGNONS

SALCHICHA

# Carta de menús *Le Fondue*



## *Le Fondue*

Antonio Beruti 3501, Buenos Aires I-C1425BBU, Argentina, Florencio Varela

**Horario de apertura:**  
Lunes 10:00 -22:30  
Martes 10:00 -22:30  
Miércoles 10:00 -22:30  
Jueves 10:00 -22:30  
Viernes 10:00 -22:30  
Sábado 10:00 -22:30  
Domingo 10:00 -22:30

Hecho con [carta.menu](https://carta.menu)

 gallery image